



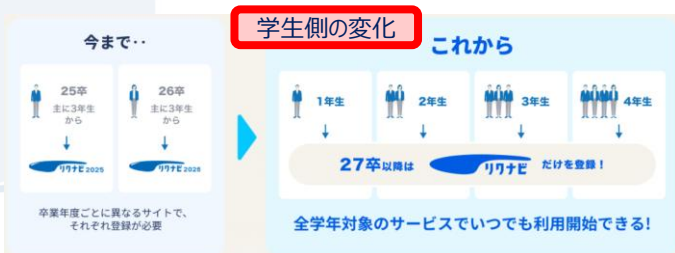
2027年以降に卒業予定の方が対象

## 新しい リクナビ が オープンしました!



### 新卒採用が大変革! 中小企業に採用チャンス到来!

新しいリクナビでは全学年対象となり学生の利用ハードルが下がり、利用者数の増加が期待できます。「職種・コース単位」での検索や「レコメンドフィード」「ガクチカAIアシスタント」といった学生にとって仕事探しより具体化でき、精度の高いマッチングが実現!



### Airワーク採用管理で全てが完結!!



**<これまで>**

- ◆【掲載価格+オプション費用】の料金体系
- ◆企業単位での掲載。

**<これから>**

- ◆indeed同様のクリック閲覧課金型へ!
- ◆求人単位での掲載で細やかな情報発信と募集が可能に!

## お散歩びより

お正月編

アシスタントの鈴木です💡  
明けましておめでとうございます🎉

今年は丙午ですね。母が年女ですが、同じ学年の人数が極端に少なかったと聞きました🐉でもエネルギーでパワフルというイメージもあるそうですね!

そして最近めっきり遠征をしていません...✈最近市内で楽しめるライブやコンカフェ通いがすっかり日課となりました! 身近で元気を貰える存在ってすごいです🌱

ちなみに遠征で行きたい場所は名古屋です。去年虫刺されで足が大事件になったので今年は平和に楽しみたい。

手羽先とか可愛いびよりん食ったり名古屋城みたりゆったり楽しめる日を作りたいなあと思います。



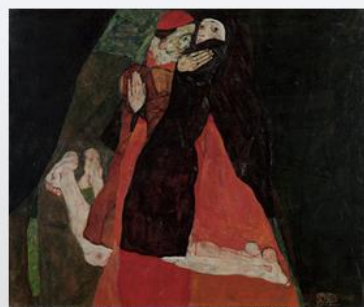
## アートの世界 No.4:表現主義

**表現主義とは**

20世紀初頭の不安定な社会の中で生まれた芸術運動で、人間の内面や感情、特に主観的な不安を表現することを重視した点が特徴です

**どんな絵か?**

型破りな色彩、歪んだ形、誇張された線で描かれ、作者の不安や葛藤を強く反映します。荒々しい筆遣いや厚塗りの絵の具が、その感情の激しさを強調しています。



「Cardinal and Nun」 エドヴァルド・ムンク (1912年)

**何がすごいの?**

絵画を単なる現実の再現から感情を直接伝える表現へと変えました。鑑賞者は作品を通して作者の内面と向き合い、当時の不安や混乱を追体験できます。これにより、芸術家と鑑賞者の間に感情的なつながりを生み出しました。



**JOB MARKETING**  
ジョブマーケティング北海道

<https://jm-hokkaido.com/>



**0120-94-9292**



[info@jm-hokkaido.com](mailto:info@jm-hokkaido.com)



このコーナーは音楽が大好きな  
**かいびー**が**かいびー**の好きな音楽を  
紹介するだけのニッ千なコーナーです



**TOTO**

1977年にアメリカ・ロサンゼルスで  
結成された伝説的ロックバンド。  
スタジオミュージシャンとして活躍して  
いたメンバーを中心に結成され、卓  
越した演奏技術と完成度の高いサウ  
ンドで知られています。  
私、このバンドの「ジョージ・ボージ」  
という曲が大好きで大好きなんです。  
超かっこよくて好き。



# ジョブマ美容部

♡乾燥シワの救世主♡

こんにちは！丸山です。  
空気もお肌も乾燥する季節、  
乾燥シワ対策の逸品をご紹介します！

**[SOO&MEE]**  
ペプチドコラーゲン  
ホワイトニングマルチバーム

韓国またはメルカリで購入可能。  
基礎化粧品の後だけでなく  
メイクの上からも使うことができ、  
しかもメイクがヨレないすぐれもの！！  
乾燥が気になる目尻への使用が  
特にオススメ！  
とにかく肌の変化を実感できる逸品です。



## 札幌中央倫理法人会 経営者モーニングセミナー情報

弊社は札幌中央倫理法人会に所属しており、代表は毎週、  
こちらのセミナーに運営側として参加しております。  
新たな学び・気づきや、多くの経営者との出会いに興味を持たれ  
た方は、いつでも弊社もしくは札幌中央倫理法人会事務局迄  
お問い合わせください。

**事務局 TEL 080-4041-8391 メールアドレス: chuo@hokkaido-rinri.jp**

開催日時 ■ 毎週水曜日 早朝6:30～7:30  
※後、食事会を開催。8:10終了予定  
開催場所 ■ ホテルライフオート札幌  
札幌市中央区南10条西1丁目1-30  
★駐車場完備（参加者は200円で利用可能）

1/21

やってみなはれの極意  
-経営理念が人をつくる、その理由-

**神田 和明 氏**

札幌中央倫理法人会 会員

リーダー育成専門コンサルタント/

株式会社チームフォース 代表取締役



1/28

テーマ未定

**大泉 太 氏**

北海道倫理法人会 道央第二地区 副地区長

株式会社バントック 代表取締役

